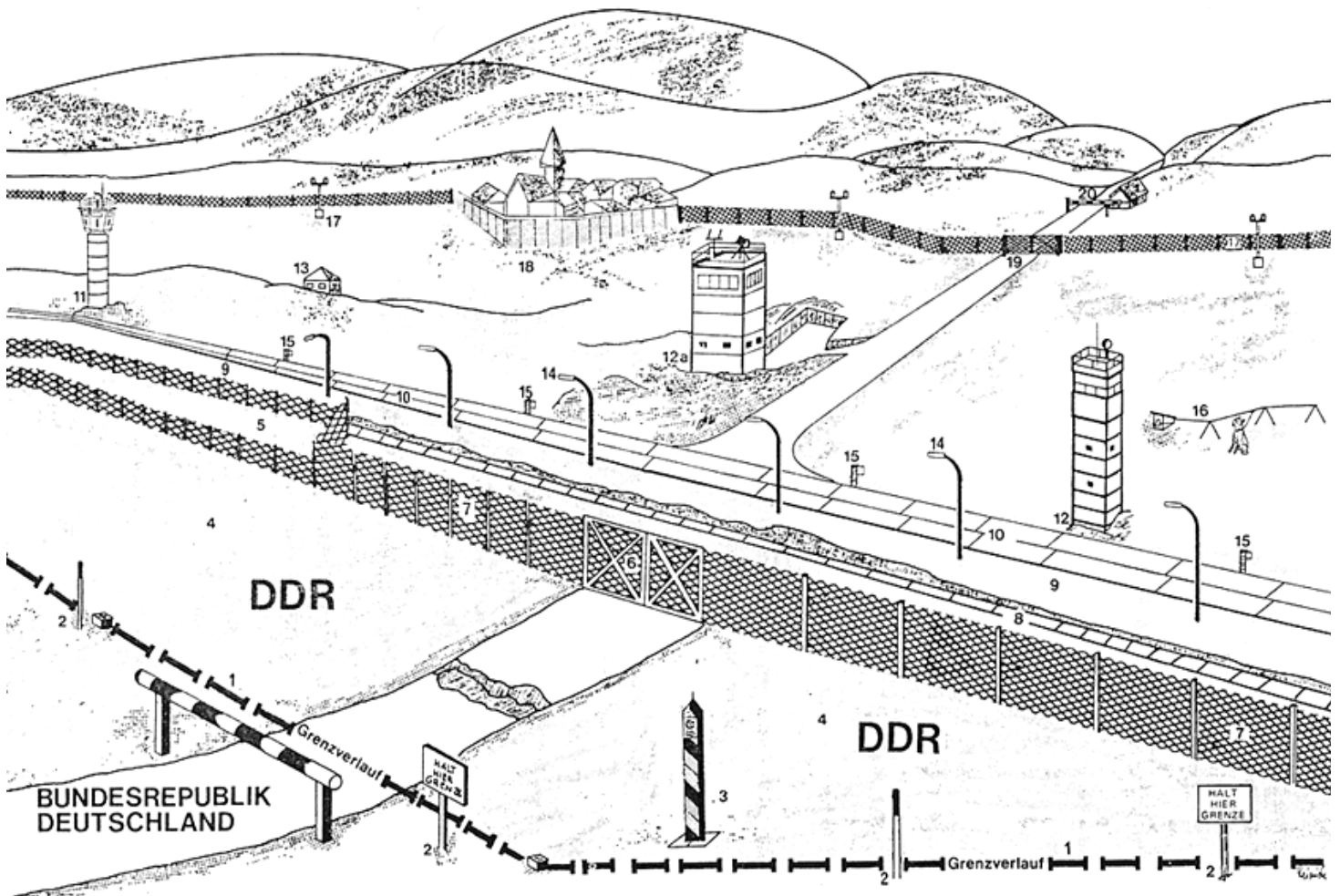


# Grenze zur DDR

## DDR - Grenzsperranlagen

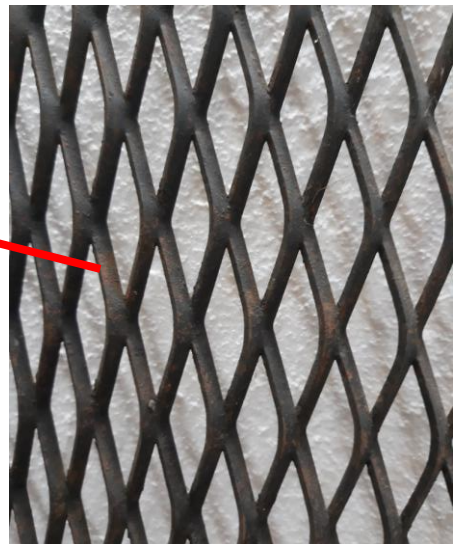


- |    |  |     |   |
|----|--|-----|---|
| 01 | Grenzverlauf mit Grenzsteinen  | 10  | Kolonnenweg mit Fahrspurplatten (Lochbeton)   |
| 02 | Grenzhinweisschild bzw. -pfahl unmittelbar vor dem Grenzverlauf          | 11  | Beton-Beobachtungsturm BT 11  |
| 03 | DDR Grenzsäule (ca. 1,8 m hoch, schwarz-rot-gold mit DDR-Emblem)         | 12  | Beton-Beobachtungsturm 2 x 2 m  |
| 04 | Abgeholzter und geräumter Geländestreifen                                | 12a | Beton-Beobachtungsturm 4 x 4 m mit Führungsstelle   |
| 05 | Zweireihiger Metallgitterzaun (ca. 2 m hoch, Zwischenraum meist vermint) | 13  | Beobachtungsbunker  |
| 06 | Durchlass im Metallgitterzaun  | 14  | Lichtsperr  |
| 07 | Einreihiger Metallgitterzaun (ca. 3,2 m hoch)                            | 15  | Anschlußsäule für das erdverkabelte Grenzmeldenetz  |
| 08 | Kfz.Sperrgraben (mit Betonplatten befestigt)                             | 16  | Hundelaufanlage   |
| 09 | Ca. 6 m breiter Kontrollstreifen (Spurensicherungsstreifen)              | 17  | Schutzstreifenzaun (Höhe 3,2 m) mit opt. Und akust. Signalanlagen, z.T. mit Doppelzaun mit Hunden |
|    |  | 18  | Betonspermauer / Sichtblende  |
|    |  | 19  | Durchlaß im Schutzstreifenzaun  |
|    |  | 20  | Kontrollpassierpunkt  |





Grenzsäule der DDR (schwarz – rot – gold) mit Emblem „Indianer“



Metallgitterzaun (MGZ) aus Streckmetallplatten